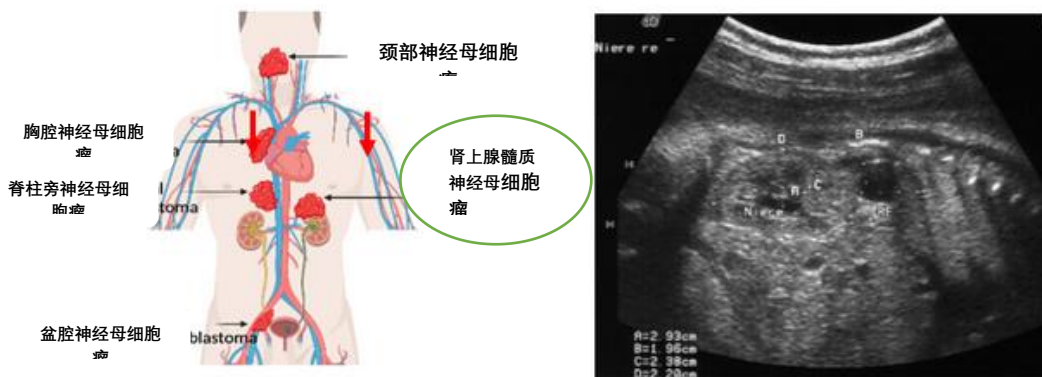


神经母细胞瘤

患者信息系列-你应该知道的，你应该问的。

什么是神经母细胞瘤？

神经母细胞瘤是一种由成神经母细胞的未成熟神经细胞的过度生长发展而来的肿瘤。它是新生儿中最常见的癌症。发生率 1/8000。神经母细胞瘤可以在身体的任何地方发现，但它最常见于肾上腺或其周围。肾上腺位于肾脏的顶部。



左边的图表显示了可以发生神经母细胞瘤的主要部位。右图是增大的肾上腺包含肿瘤超声图像。肿瘤的边缘有一个灰色（中等回声）的组织，中间有一个黑色（无回声）的液体腔。

如何发现神经母细胞瘤？

大多数神经母细胞瘤病例仅在妊娠晚期的最后三个月通过超声波确诊。肾上腺可能会比正常的大，并内部有液体。

神经母细胞瘤是如何发生的？

神经母细胞瘤的确切原因尚不清楚。神经细胞在形成过程中会经历一系列复杂的变化。其中任何发育阶段的问题都可能导致细胞的过度生长并形成肿瘤。在怀孕前后的某些暴露可能会增加肿瘤形成的可能性。这些暴露包括苯妥英钠或阿片类药物，还可能是一些毒素、病毒和低剂量叶酸摄入。大多数患者暴露因素不明确。

我还需要做更多的检查吗？

- **额外的超声波检查：**您的宝宝将接受额外的超声波检查以监测胎儿的生长发育，重新评估肿块的大小和外观，观察是否有肿瘤扩散到其他器官的证据，如肝脏、胎盘和脐带。
- **胎儿多普勒超声：**可以通过多普勒超声检查以确定胎儿有无贫血。
- **胎儿超声心动图：**建议进行详细的胎儿心脏超声检查。
- **胎儿磁共振检查：**胎儿 MRI，可建议用于寻找肿瘤扩散的迹象或确认诊断。MRI 不是在所有情况下都是必要的，也可能不是在世界上所有地区都有这项检查。

孕期要注意什么？

分娩前，医生会仔细观察怀孕过程，检查胎儿的生长情况，并监测神经母细胞瘤的大小。虽然非常罕见，但神经母细胞瘤有时会导致一种严重的问题——水肿，即胎儿皮肤肿胀或体内液体的聚集，水肿可以通过超声检查发现。除非胎儿的腹部很大，一般患有神经母细胞瘤的胎儿可以通过阴道分娩。偶尔，孕有神经母细胞瘤胎儿的母亲会并发子痫前期（高血压和尿蛋白），所以医生也会注意这个问题。

这对我的孩子出生后意味着什么？

出生后，婴儿需要进行血液检测和 CT 或 MRI 以确定诊断和帮助制定治疗方案。如果检查显示宝宝患有神经母细胞瘤，就会预约专门照顾患有癌症的宝宝的医生。出生后，大多数神经母细胞瘤的大小与出生前保持不变，但一些肿瘤会在未经治疗的情况下就消失。值得高兴的是，大多数患有神经母细胞瘤的婴儿在治疗后预后良好。

神经母细胞瘤

患者信息系列-你应该知道的，你应该问的。

这种情况会再次发生吗？

神经母细胞瘤不太可能再次发生。在 1-2%的家庭中，神经母细胞瘤可能是由于基因遗传问题，并可能再次发生。

我还应该问什么问题？

- 神经母细胞瘤似乎只发生在肾上腺上吗？
- 你如何确定这是一个神经母细胞瘤？
- 我多久做一次超声检查
- 需要提前分娩吗？
- 胎儿期需要治疗吗？
- 在哪里分娩？
- 婴儿分娩后在哪里能得到最好的护理？
- 出生后需要手术治疗吗？
- 如果癌症在孕期开始扩散会怎么样？
- 我能在分娩前见到帮助我的孩子的医生团队成员吗？

翻译：郭晓霞 审校：陈敏

最后更新 2022 年 10 月