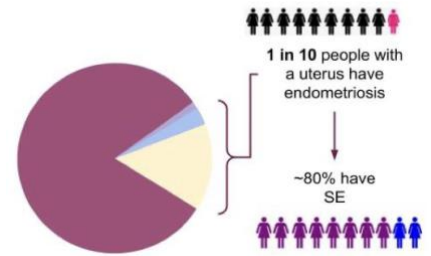


# 浅表性子宫内膜异位症

患者信息系列-您应该知道写什么，您应该问些什么

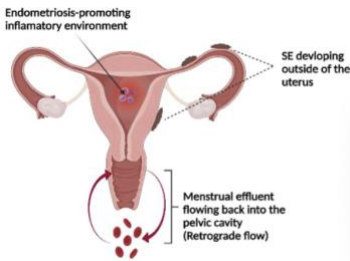
## 什么是浅表性子宫内膜异位症？

浅表性子宫内膜异位症(SE)是子宫内膜异位症最常见的形式，在所有子宫内膜异位症中约占 80%。浅表性子宫内膜异位症是指病变发生在腹膜(腹腔表面的膜)浅表。像其他内膜异位症一样，浅表性子宫内膜异位症可以导致痛经，性交痛，排尿困难和不孕。



## 是什么原因导致的子宫内膜异位症发生？

子宫内膜异位症的形成，包括浅表子宫内膜异位症的形成是一个复杂的过程。最广泛接受的理论是“经血逆行”，月经血逆行进入盆腔定植生长。然而，这个理论也存在争议，并不是所有患者有经血逆行的情况发生。最近研究提出多因素起源假设，在经血逆流的情况下，细胞暴露于环境中，例如炎症或者免疫失调的环境中，促进细胞定植生长。其他理论还包括胚胎起源论（缪氏管），即子宫内膜异位症在胚胎发育或者细胞动态转化的过程中发生。无论起源如何，不同形式的子宫内膜异位症仍具有个体的特殊性。



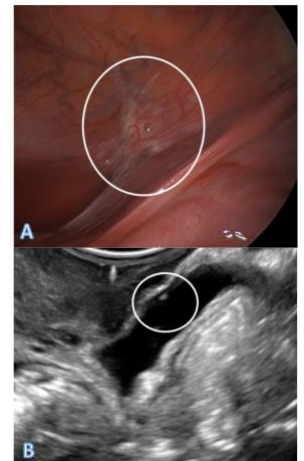
## 子宫内膜异位症如何诊断？

子宫内膜异位症诊断的金标准是腹腔镜检查和病理学确诊。这个过程包含在肚脐周围切开一个小切口，往腹腔内注入气体，然后将腹腔镜插入以便可以直视腹腔。其他可替代诊断技术包括核磁共振和超声，他们作为无创性的检查手段，在某些子宫内膜异位症类型中可以取得和腹腔镜检查相同的诊断结果，例如深层浸润性子宫内膜异位症，卵巢子宫内膜异位症。然而，对于浅表性子宫内膜异位症，核磁共振和普通超声仍存在局限性。幸运的是，目前有一种新的技术，即生理盐水灌注盆腔造影术，通过将生理盐水注入盆腔来提高微小病变的检出率，然而目前仍需要腹腔镜检查来明确诊断浅表性子宫内膜异位症。

## 浅表性子宫内膜异位症是什么样的？

在右边，图 A 描绘了通过腹腔镜检看到的浅表性子宫内膜异位症，病变通常可见于子宫/腹膜的外壁，可以是红色、黑色或白色/透明的。腹腔镜检查会被直视视野受限，但临床医生会逐段检查整个盆腔环境。

作为对照，图 B 是浅表性子宫内膜异位症的经阴道超声表现。浅表性子宫内膜异位症的超声表现为高回声区域或突起，这些区域或突起通常反射为小结节，如右图所示。为了明确诊断，临床医生可以通过“滑动征”振荡探头来显示任何异常。



## 浅表性子宫内膜异位症的治疗方案有哪些？

子宫内膜异位症目前尚无治愈方法，目前可通过药物、物理治疗、手术和自我管理策略可以改善症状和提高生活质量。虽然通过腹腔镜切除病灶是主要推荐治疗手段，但也有其他非侵入性治疗策略。浅表性子宫内膜异位症最重要的两个治疗原则是：1) 了解盆腔疼痛的机制；2) 患者在

# 浅表性子官内膜异位症

患者信息系列-您应该知道写什么，您应该问些什么

选择治疗方面的自主权。事实上，许多人需要使用多种治疗方式（例如非甾体类抗炎药、物理治疗、激素疗法和手术疗法）同时进行。

## 自我管理策略包括：

饮食改变  
热疗  
社会活动  
睡眠  
体育锻炼  
瑜伽  
大麻  
社会支持  
管理工作和学术  
自我教育与支持  
放松与正念  
接纳与承诺疗法  
采取积极的态度

## 浅表性子官内膜异位症的未来发展如何？

目前，人们正在努力开发和改进诊断方法，以便快速、无创地诊断浅表性子官内膜异位症。生理盐水灌注盆腔超声造影等新技术通过将液体填充盆腔来提高对比度诊断浅表性子官内膜异位症。同样，目前世界各地都在研究和寻找生物标志物，从而开发出一种新的浅表性子官内膜异位症的诊断方法。

## 其他我应该问的问题？

- 哪种治疗最适合我的疾病类型和症状？
- 我的治疗方案怎样影响我的生活质量？
- 您对您提供的诊断和治疗方式感到满意吗？
- 还有其他选择吗？
- 我可以获得哪些支持（社区、家人、朋友等）？
- 如果需要，我可以选择哪些基于生育的治疗方案？

译者:张媛

校对者: 张慧婧

最后更新于 2022 年 8 月